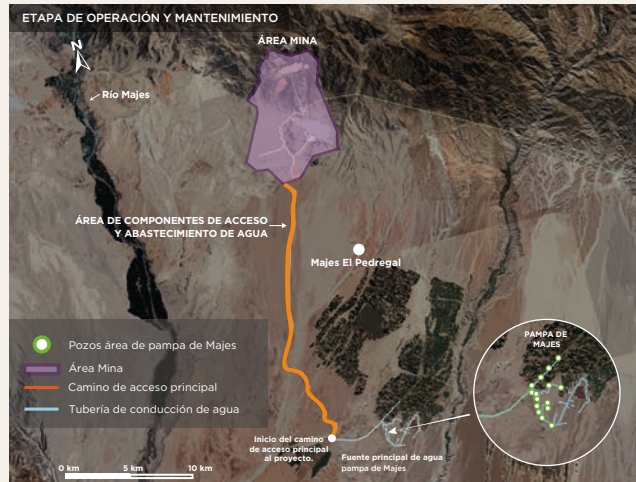


## Razón 4:

Usaremos agua del acuífero salobre formado debajo de la pampa de Majes, como fuente principal.

No usaremos agua de consumo poblacional ni agropecuario, ni de los ríos Majes ni Siguanas; ni de la destinada a la irrigación Majes.



## Razón 5:

Nuestro acceso no pasará por centros poblados ni áreas de cultivo.



Construiremos un acceso de 55 km (aprox.) que empezará a 200 m del inicio del desvío a Aplao, y llegará hasta el Proyecto.

## 5 RAZONES QUE HACEN POSIBLE EL PROYECTO ZAFRANAL



Hola,  
¿Sabías que Zafranal es un proyecto minero que producirá concentrado de cobre con bajo contenido de oro, y que cuenta con características que lo convierten en un proyecto viable y sostenible?

**¡Acompáñanos a conocer cuáles son esas características!**



Para conocer la ubicación de nuestras oficinas de información permanente y otras formas de contacto, ingresa a:  
<https://www.zafranal.com.pe/contactanos/>

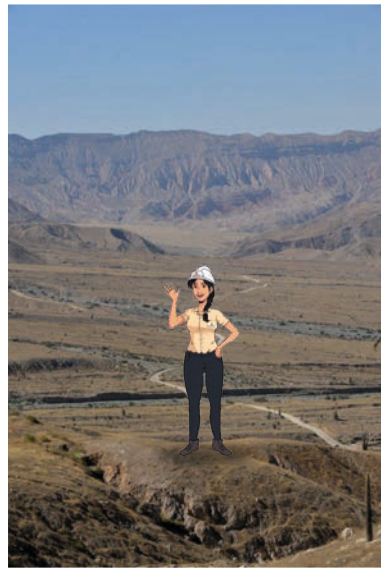
# Razón 1:

Estamos alejados a más de 22 km en línea recta de cualquier centro poblado.



# Razón 2:

Nos ubicamos en zona semi-desértica. No ocupamos territorios de comunidades campesinas, ni áreas naturales protegidas.



# Razón 3:

No estamos en cabecera de cuenca.

